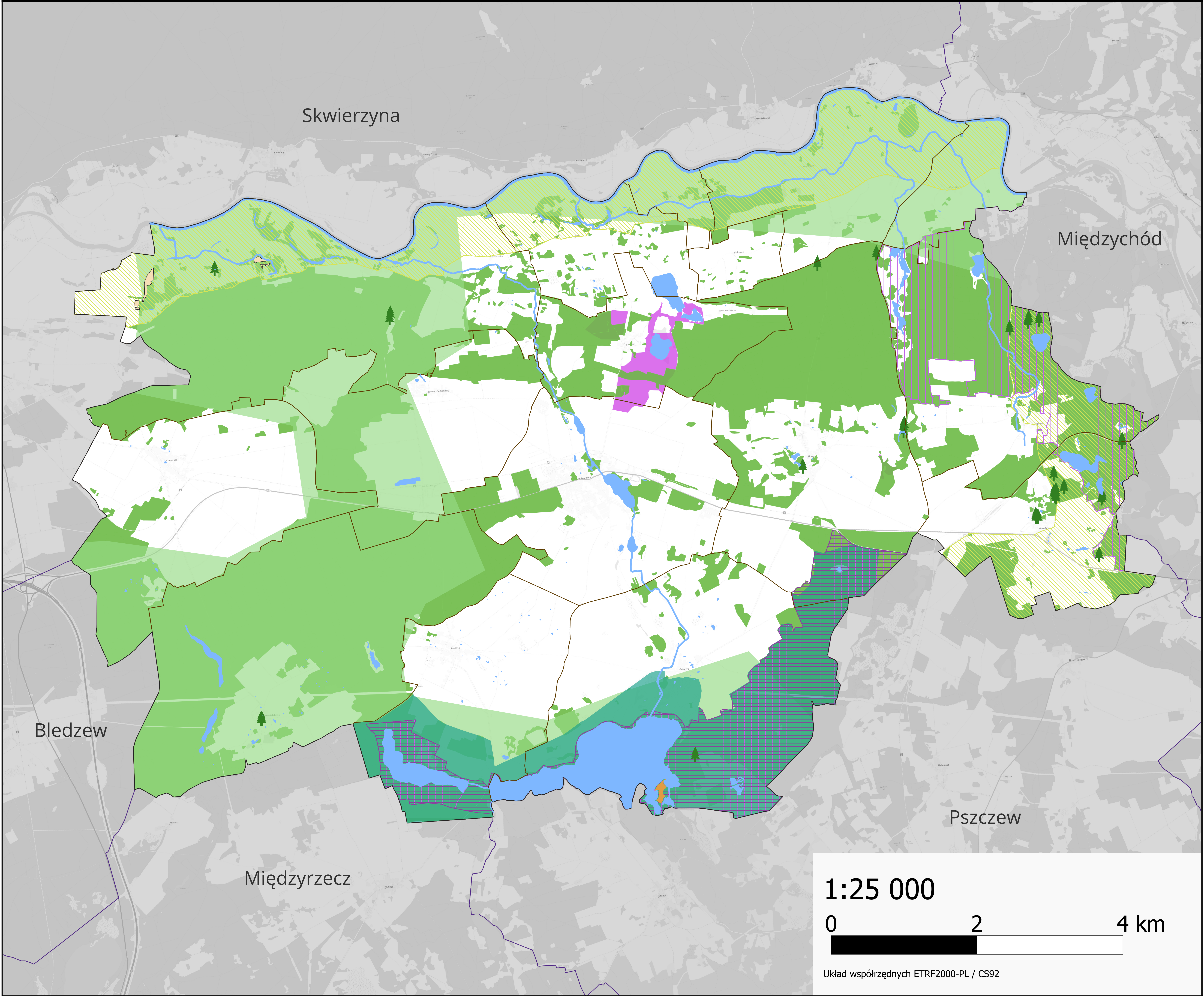




UZASADNIENIE PLANU OGÓLNEGO GMINY PRZYTOCZNA

UWARUNKOWANIA PRZYRODNICZE



1:25 000

0 2 4 km

Układ współrzędnych ETRF2000-PL / CS92

Legenda

- granice Gminy Przytoczna
- obróby ewidencyjne
- granice gmin ościennych
- las
- wody powierzchniowe

- park krajobrazowy
- obszar chronionego krajobrazu
- Natura 2000 obszar specjalnej ochrony
- Natura 2000 specjalne obszary ochrony
- rezerwat przyrody

- użytki ekologiczne
- korytarze ekologiczne
- pomniki przyrody
- złóża